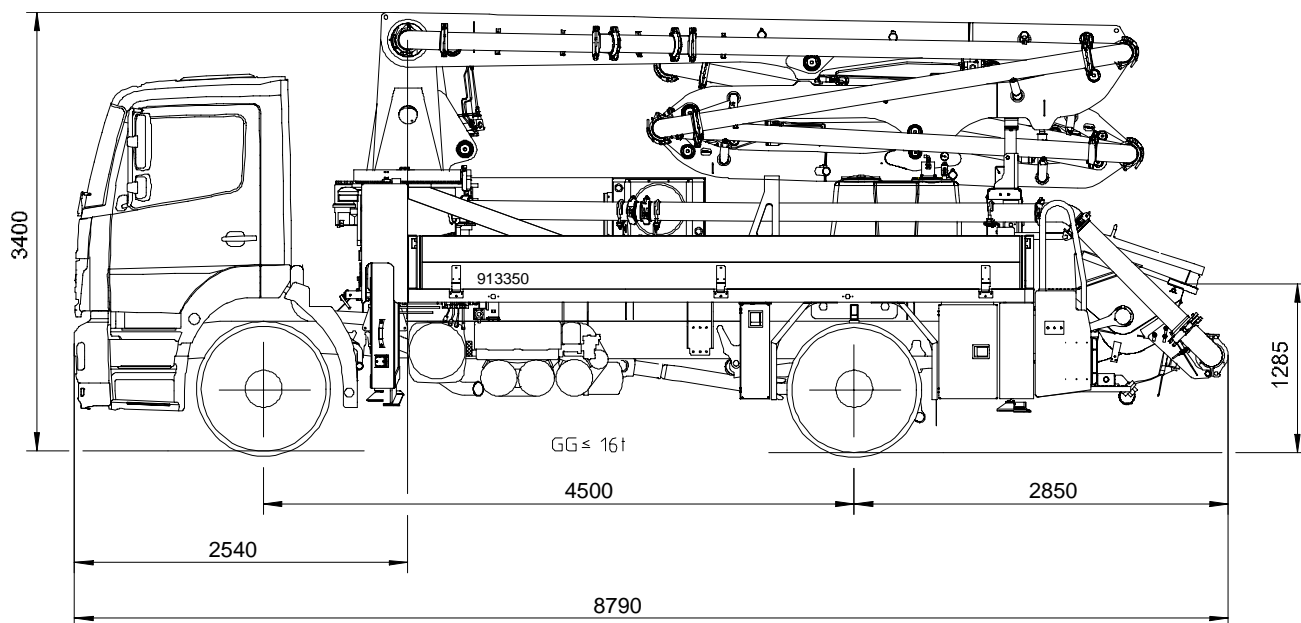
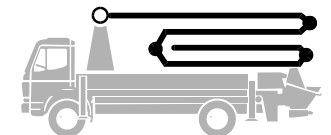


Autobetonpumpe

BSF 20.09 H

Fördermenge bis 90 m³/h
 Förderdruck bis 78 bar



Hinweis: Standardausführung. Maße und Gewichte je nach Fahrzeug, Pumpe und Ausstattung veränderbar.
 Maße in mm, beispielhaft für MB-Axor 1828

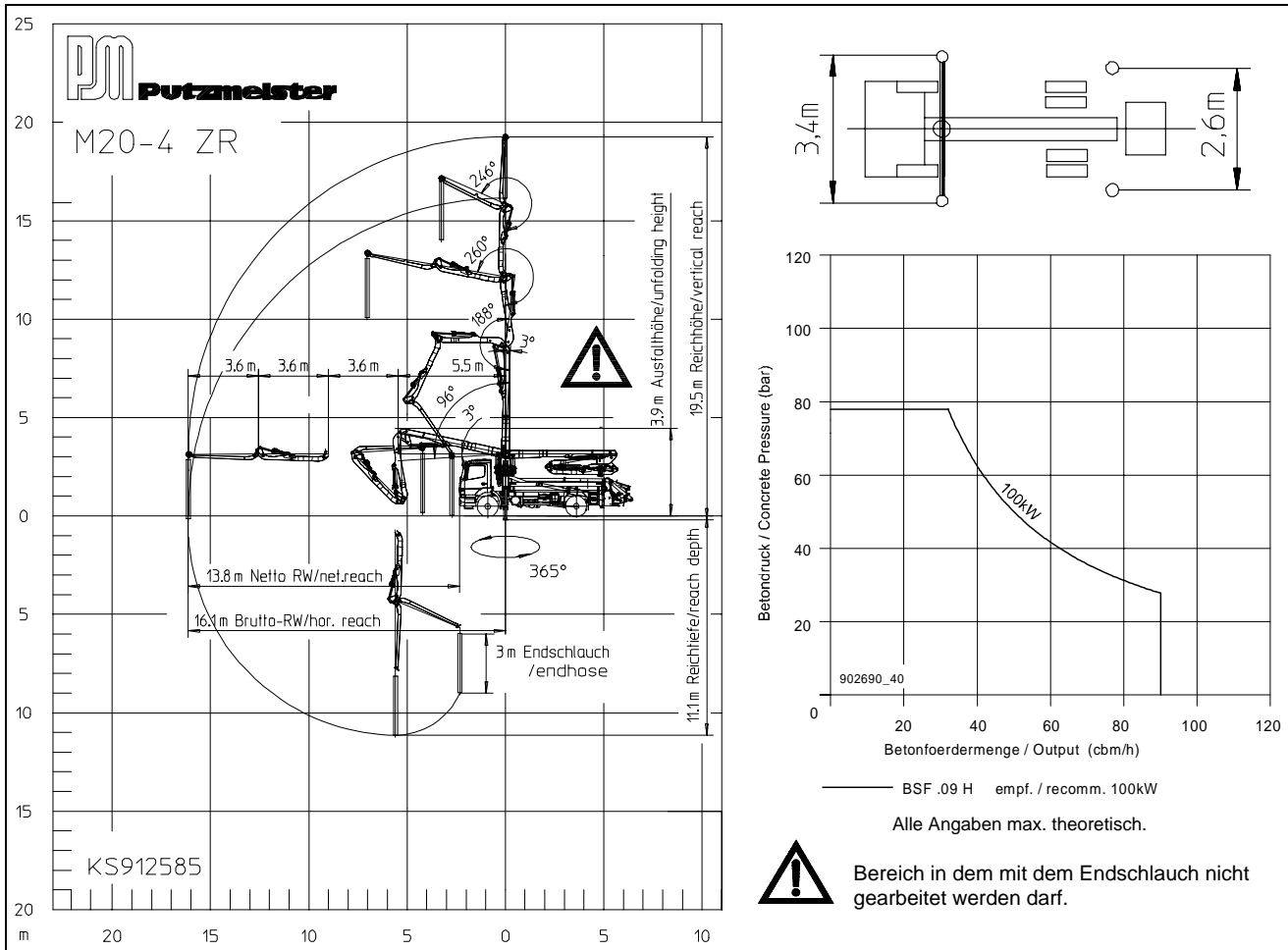
Technische Daten

Verteilermast M 20-4			
Reichhöhe	m		19,5
Reichweite	brutto	m	16,1
	netto	m	13,8
Reichtiefe max.	m		11,1
Ausfalthöhe	m		3,9
Länge Endschlauch	m		3
Anzahl der Arme			4
Faltung		ZR-Faltung (ZR)	
Förderleitung		DN 125/5,5	

Pumpe	BSF	.09 H
Fördermenge	m ³ /h	90
Förderdruck	bar	78
Hübe	1/min.	26
Förderzylinder	∅ mm	230
Hub	mm	1400

Alle Daten max. theoretisch.

Reichweitendiagramm, Abstützung, Leistungsdiagramm



Lieferumfang

	Standard	Power-Kit *	Power Plus Kit		Standard	Power-Kit *	Power Plus Kit
Abstützplatten 4x in Magazin	●			Fernsteuerung Funk-Voll-Prop incl.CPC		●	●
Betontrichter RS 900 mit Rührwerk	●			Fördermengenfernverstellung über Poti, Motor Start/Stop		●	●
Diagnose-Schnittstelle zentral für Elektrik und Hydraulik	●			Straßenverkehrszulassungs-Kit		●	●
EOC (Ergonic output control)	●			Spritzschutz klappbar		●	●
EPS (Ergonic pump system)	●			Fettzentralschmierung Trichter, elektrisch		●	●
Fernsteuerung CPC mit 25 m Kabel Fördermengenfernverstellung über Poti, Motor Start/Stop	●			Hupe am Mast		●	●
Fettzentralschmierleiste Trichter	●			Blinkanlage für 2 Stützbeine vorne			●
Gummikragen	●			Lichtspots 2x zur Ausleuchtung der Abstützfläche			●
Lackierung: Armpaket RAL3020 verkehrsrot	●			Hochdruck-Wasserpumpe 100 bar mit Trockenlaufschutz			●
Lackierung: Pumpe MB 1227 chromgelb	●			Rüttler, elektrisch			●
Spülwasserpumpe 160 l/min 25 bar	●			Hartmetall-Verschleißteile-Satz			●
Wassertank	●						
Betonleitung DN 125/5,5, 133x4	●						
Betonleitung DN 125/5,5, PM 22 Zwei-Lagen		●					
Betonleitung DN 125/5,5, PM 252 Proline			●				

* in Europa empfohlen

Entnehmen Sie den genauen Lieferumfang unserem Angebot.