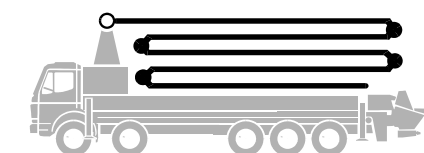
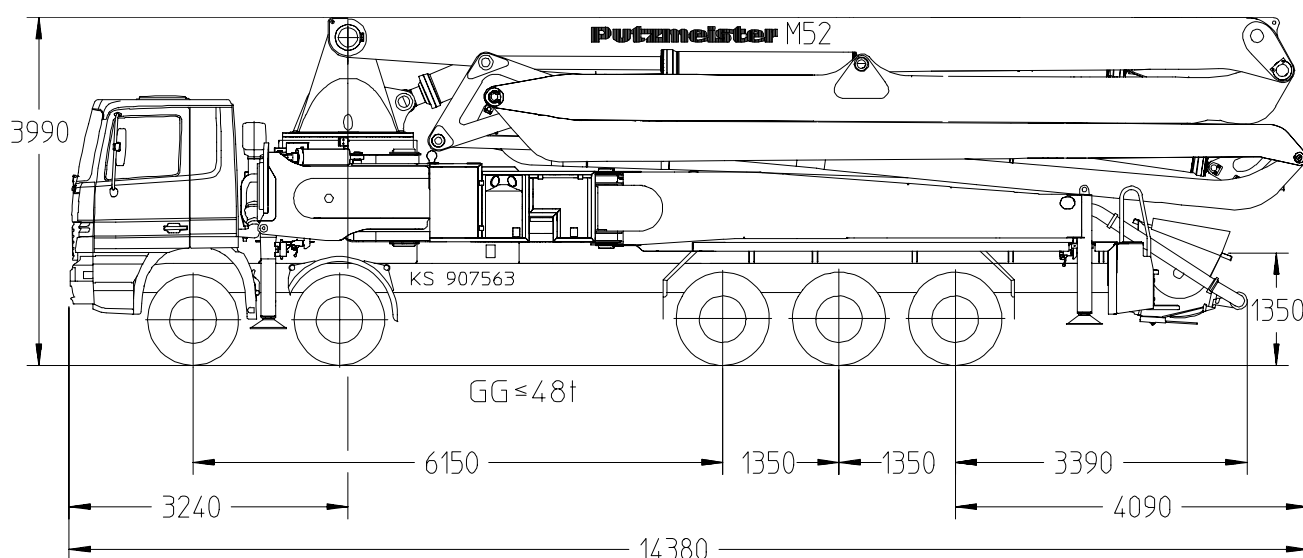


Autobetonpumpe **BSF 52.16 H**

Fördermenge bis 200 m³/h
Förderdruck bis 130 bar



.16 H LS
.20 H



Hinweis: Standardausführung. Maße und Gewichte je nach Fahrzeug, Pumpe und Ausstattung veränderbar.
Maße in mm, beispielhaft für MB-Actros 5050

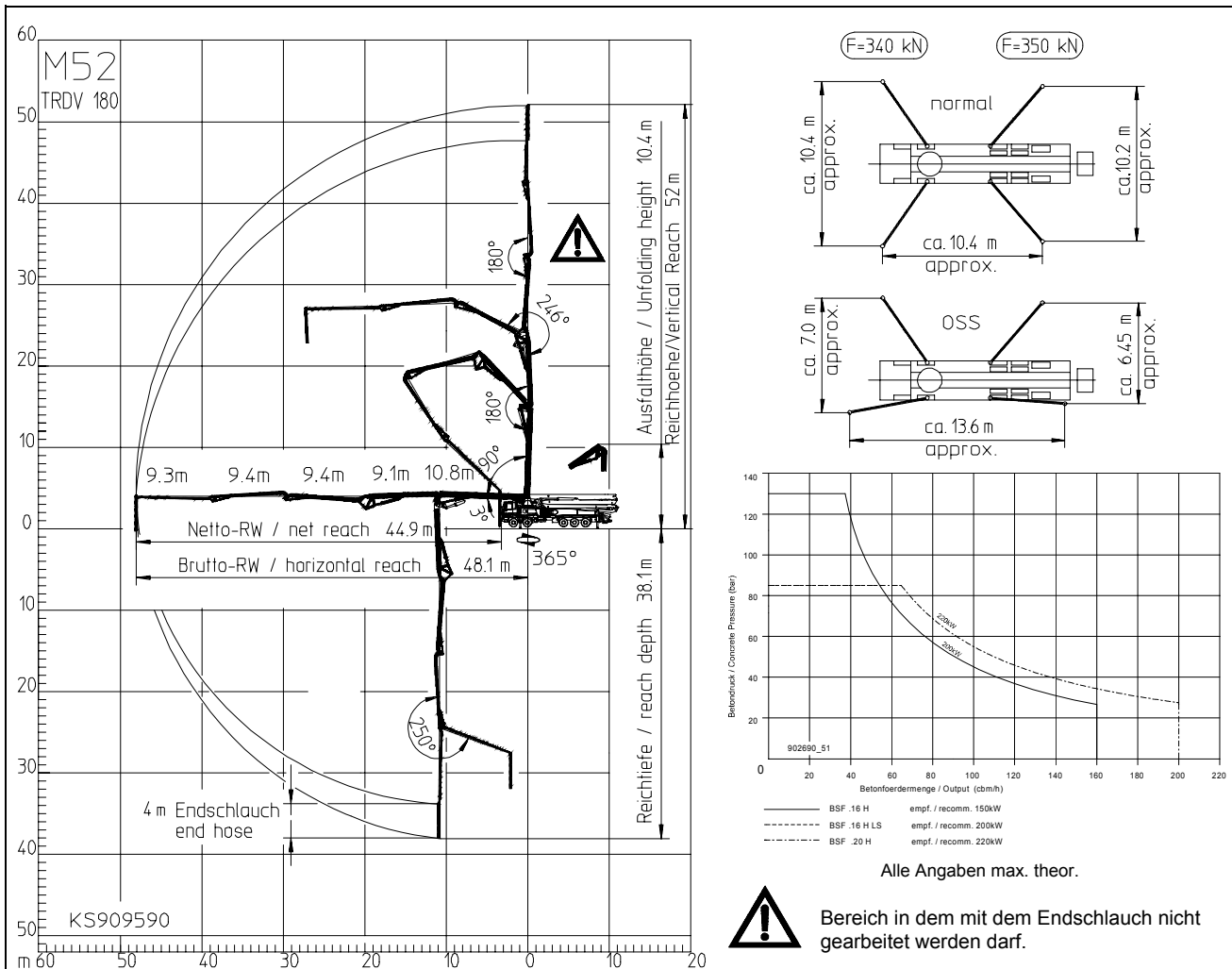
Technische Daten

Verteilmast M 52		
Reichhöhe	m	52,0
Reichweite	brutto	m 48,1
	netto	m 44,9
Reichtiefe max.	m	38,1
Ausfalthöhe	m	10,4
Länge Endschlauch	m	4
Anzahl der Arme	5	
Faltung	Multi-Z-Faltung (MZ)	
Förderleitung	DN 125/5,5	

Pumpe		BSF	.16 H	.16 H LS	.20 H
Stangen- seite	Fördermenge	m ³ /h	160	-	-
	Förderdruck	bar	85	-	-
	Hübe	1/min	31	-	-
Boden- seite	Fördermenge	m ³ /h	108	160	200
	Förderdruck	bar	130	85	85
	Hübe	1/min.	21	26	26
	Förderzylinder	∅ mm	230	250	280
	Hub	mm	2100	2100	2100

Förderleitung Verteilmast max. 85 bar.
Alle Daten max. theoretisch.

Reichweitendiagramm, Abstützung, Leistungsdiagramm



Lieferumfang

	Standard	Power-Kit *	Power Plus Kit		Standard	Power-Kit *	Power Plus Kit
Abstützplatten 4x in Magazin	●			Spritzschutz klappbar		●	●
Betontrichter RS 900 mit Rührwerk	●			Beleuchtung im Werkzeugkasten		●	●
Diagnose-Schnittstelle zentral für Elektrik und Hydraulik	●			EOC (Ergonic output control)		●	●
Funkfernsteuerung Voll-Prop Fördermengenfernverstellung über Poti, Motor Start/Stop	●			Fettzentralschmierung Trichter, elektrisch		●	●
Gummikragen	●			Hupe am Mast		●	●
Fettzentralschmierleiste Trichter	●			Betonleitung DN125/5,5, PM 252 Proline			●
Lackierung: Armpaket RAL3020 verkehrsrot	●			Arbeitscheinwerfer an Mast zur Trichterausleuchtung			●
Lackierung: Pumpe MB 1227 chromgelb	●			Blinkanlage für 4 Stützbeine vorne und hinten			●
Lichtspots 4x zur Ausleuchtung der Abstützfläche	●			Hochdruck-Wasserpumpe 100 bar mit Trockenlaufschutz			●
OSS Einseiten-Betrieb	●			Rüttler, elektrisch			●
Spülwasserpumpe 160 l/min 25 bar	●			Hartmetall-Verschleißteile-Satz			●
Wassertank	●						
Betonleitung DN125/5,5, PM 22 Zwei-Lagen	●						
Straßenverkehrszulassungs-Kit		●	●				
Abstützplatten 4x und Kanthölzer 8x1000 in Magazin		●	●				

* in Europa empfohlen

Sonderausrüstung: Ergonic Boom Control EBC

Entnehmen Sie den genauen Lieferumfang unserem Angebot.