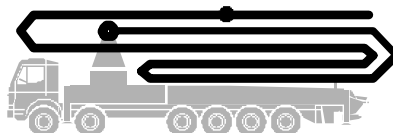
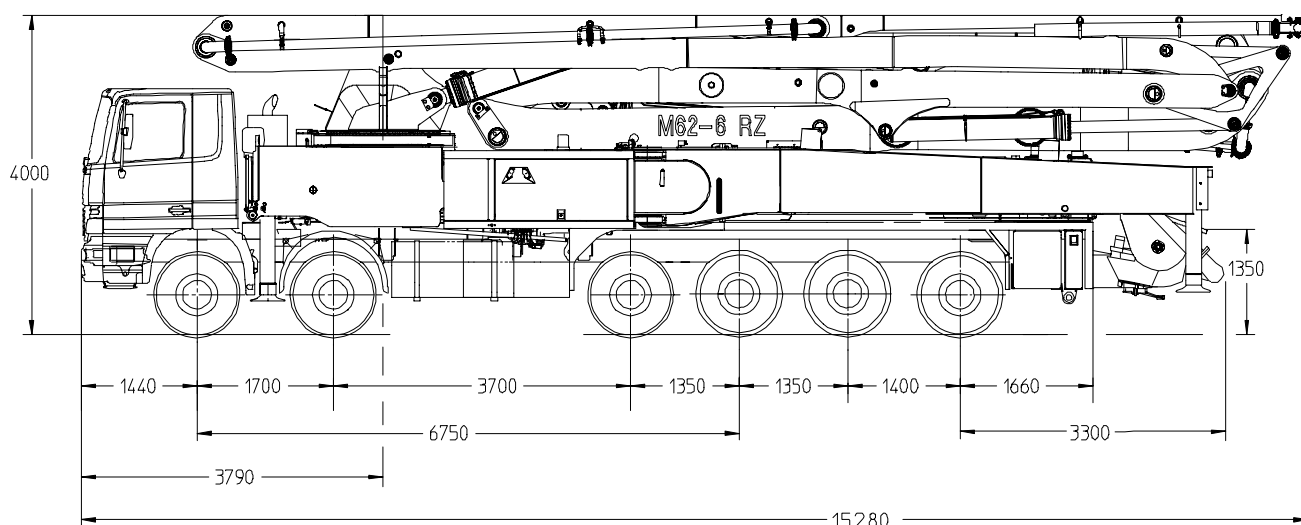


Autobetonpumpe **BSF 62.16 H LS**

Fördermenge bis 200 m³/h
Förderdruck bis 130 bar



.20 H



Hinweis: Standardausführung. Maße je nach Fahrzeug veränderbar.
Maße in mm, beispielhaft für MB-Actros 6560

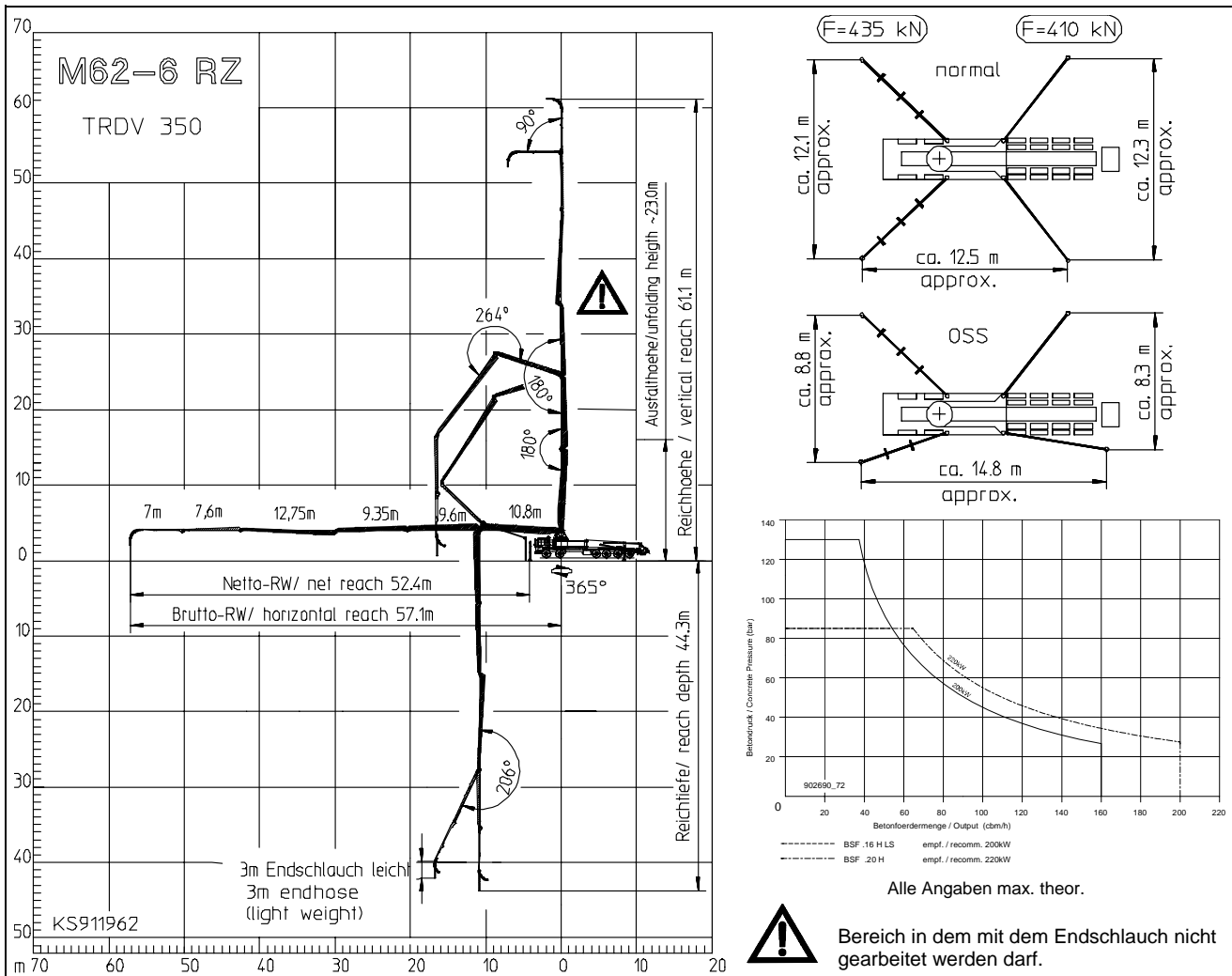
Technische Daten

| Verteilmast M 62 - 6 | | |
|----------------------|---------------------|--------|
| Reichhöhe | m | 61,1 |
| Reichweite | brutto | m 57,1 |
| | netto | m 52,4 |
| Reichtiefe max. | m | 44,3 |
| Ausfalthöhe | m | 23,0 |
| Länge Endschlauch | m | 3 |
| Anzahl der Arme | | 6 |
| Faltung | Roll Z-Faltung (RZ) | |
| Förderleitung | DN 117/5,5 | |

| Pumpe | BSF | .16 H LS | .20 H |
|----------------|-------------------|----------|-------|
| Fördermenge | m ³ /h | 160 | 200 |
| Förderdruck | bar | 85 | 85 |
| Hübe | 1/min. | 26 | 26 |
| Förderzylinder | ∅ mm | 250 | 280 |
| Hub | mm | 2100 | 2100 |

Förderleitung Verteilmast max. 85 bar.
Alle Daten max. theoretisch.

Reichweitendiagramm, Abstützung, Leistungsdiagramm



Lieferumfang – Standard

- Abstützplatten 4x in Magazin
- Betontrichter RS 900 mit Rührwerk
- Diagnose-Schnittstelle zentral für Elektrik und Hydraulik
- Fernsteuerung CPC mit 40 m Kabel
Fördermengenfernverstellung über Poti, Motor Start/Stop
- Funkfernsteuerung Voll-Prop
Fördermengenfernverstellung über Poti, Motor Start/Stop
- Gummikragen
- Kanthölzer 8x1000 im Magazin mit Abstützplatten
- Lackierung: Armpaket RAL3020 verkehrsrot
- Lackierung: Pumpe MB 1227 chromgelb
- Lichtspots 4x zur Ausleuchtung der Abstützfläche
- OSS Einseiten-Betrieb
- Spülwasserpumpe 160 l/min 25 bar
- Wassertank
- Rohrmagazin auf Schwenkbein
- Sprühbehälter
- Straßenverkehrszulassungs-Kit
- Betonleitung DN 117/5,5 PM 2015 Zwei-Lagen
- Spritzschutz klappbar
- Beleuchtung im Werkzeugkasten
- EPS (Ergonic pump system)
- EOC (Ergonic output control)
- EBC (Ergonic boom control)
- Fettzentralschmierung Mast, elektrisch
- Fettzentralschmierung Trichter, elektrisch
- Arbeitsscheinwerfer an Mast zur Trichterausleuchtung
- Blinkanlage für 4 Stützbeine vorne und hinten
- Hochdruck-Wasserpumpe 100 bar mit Trockenlaufschutz
- Rüttler, elektrisch
- Auftritt hinten am Trichter
- Hartmetall-Verschleißteile-Satz

Entnehmen Sie den genauen Lieferumfang unserem Angebot.